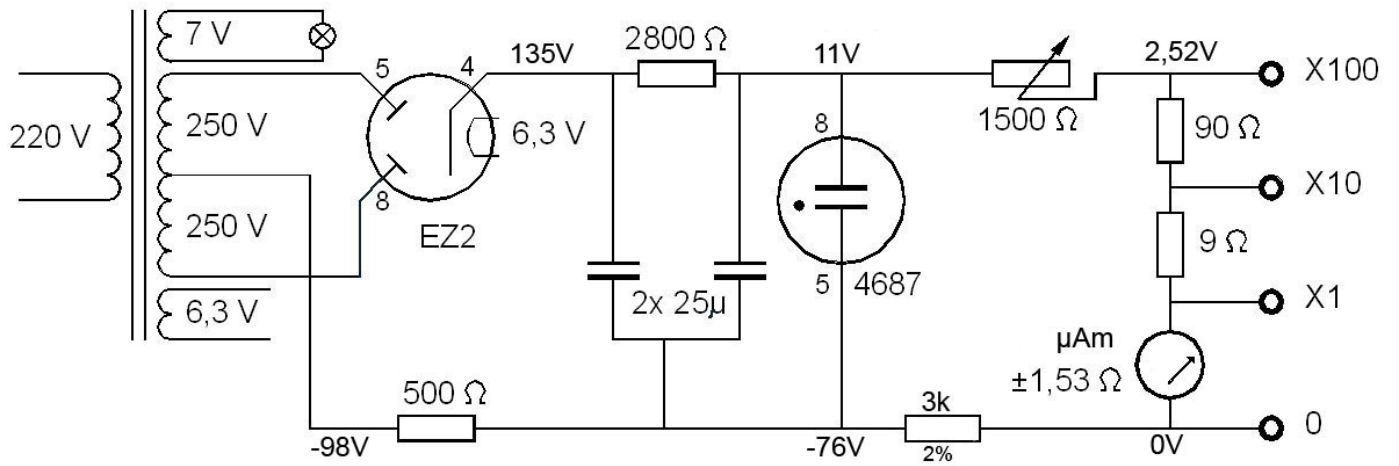


SIWE nr.: 189	Ohmmeter Philips
Doel:	Ohmmeter met rechtstreekse schaalaflezing voor weerstanden tot 1000 Ω
Type:	3E93001,0H nr 416
Foto	
<div style="display: flex; justify-content: space-around; align-items: center;"> <div style="text-align: center;">  </div> <div style="text-align: center;">  </div> </div> <div style="text-align: center; margin-top: 10px;">  <p data-bbox="400 1267 577 1294">zicht binnenkant</p> </div>	
Bouwer:	Philips E.B.M. H.I.G.A.
Bouwjaar:	sept 1954
Afkomst:	Gift van dhr Nap van Zuuren
Afmetingen:	BxDxH: 24x19x29 cm
Gewicht:	5,2 kg
Materiaal	Ijzer, koper, elektrische componenten, buizen EZ2 en stabilisatie 4687
Werkwijze:	<p>In plaats van een Wheatstone brugschakeling wordt in dit toestel gewoon een schakeling met gestabiliseerde hoogspanningsvoeding en een milliamperemeter voorzien van enkele voorschakelweerstand toegepast voor het meten van weerstanden met een waarde tot max. 1000 Ω . Met behulp van een gelijkrichter (EZ2) en een neon-stabilisatorlamp (4687) wordt een gestabiliseerde spanning van 90V gebruikt. Met potentiometer R1 (1500Ω) wordt vooreerst de naald op het einde van de schaal nauwkeurig ingesteld. Door gebruik te maken van een groot meetinstrument kunnen weerstandswaarden vrij nauwkeurig snel worden afgelezen, vooral voor waarden < 10 Ω .</p> <p>Voor weerstanden <10Ω worden de aansluitingsklemmen 0 en X1 gebruikt. Voor grotere waarde de klemmen 0 en X10 of 0 en X100.</p> <p>Elektrisch schema zie blad 2</p>
Staat	goed , kast licht geoxideerd, weerstanden van 500 en 2800 Ω moeten vervangen worden.
Nwe bestem.	
Opmaak:	A.B. op 20.1.2011 e-mail: alex.baerts@skynet.be - laatste aanpassing: 25.1.2011 andre.montald@skynet.be



Elektrisch schema Ohmmeter Philips 3E93001